

# 能登半島の昭和

写真アルバム

心に刻んだ記憶の中のふるさとを  
600枚の懐かしい写真で再現!

監修・西山郷史（加能民俗の会副会長）

輪島駅待合室〈輪島市・昭和50年頃〉

2014年  
7月上旬刊行予定  
**ご予約受付中!!**  
1500部限定出版  
満数になり次第、締め切らせて  
いただきます



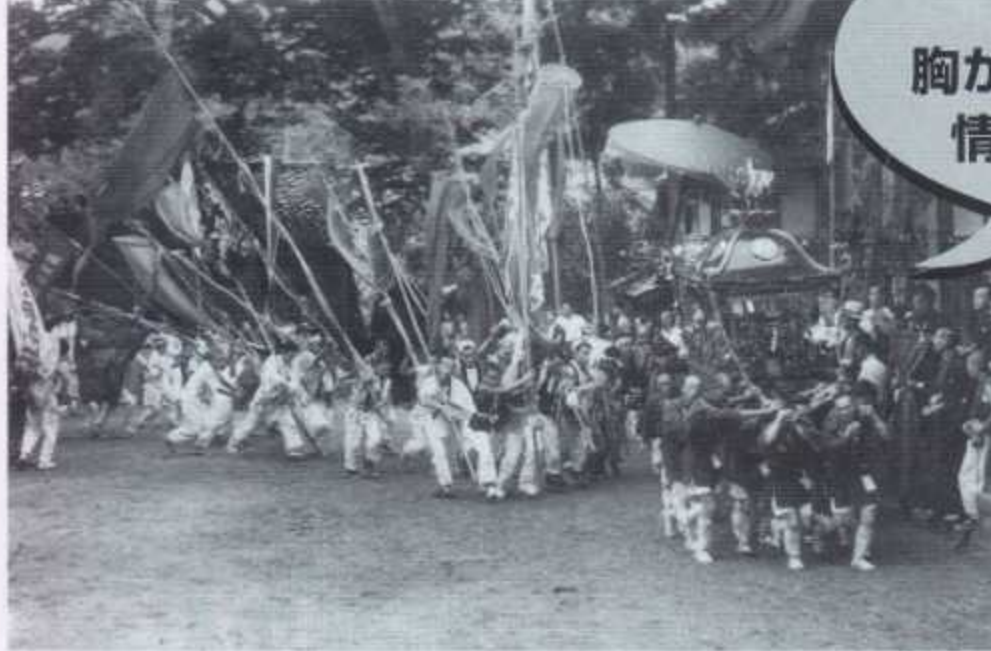
**特色 1**  
懐かしいオリジナル写真  
約 600 点を厳選収録!

▼福浦港・猿田彦神社の秋季祭礼は、仮装に神輿渡御、船歌とにぎやかなもの。現在は8月の最終金曜日、土曜日を前夜祭と本祭にしているが、写真のころは9月10日から12日までの3日間にわたりおこなわれていた。(旧富来町・昭和20年代)



**特色 2**  
胸が熱くなる思い出の  
情景がよみがえる!

▲松波キリコ祭りには、歴史上の一場面などの人形をキリコの前面に飾りつける。各地区のキリコが松波神社に集まったのちに、神輿に従い町内を巡行する。夜には点灯されたキリコが大通りに集結し、乱舞する。(旧内浦町・昭和34年)



▼円井町に鎮座するいねつるひめ椎葉圓比咩神社の祭礼記念写真。その秋季祭礼では、子供会や青年部により獅子殺しなどの舞が披露される。松明しょうめいが焚かれ花火が打ち上げられるなかでの宮上がりは神秘的である。(羽咋市・昭和35年)





見本へ



**特色 3**  
わかりやすい解説や  
身近な話題が満載!

▲新町通りは、宇出津の中心地の通りで商店街を形成する。現在は拡張され電線も地下に敷設されて、すっきりとした町並みとなっている。あばれ祭りの折り、この通りにキリコが並ぶさまは圧巻である。〈旧能都町・昭和30年代〉



**特色 4**  
ご家族、ご近所、ご友人  
みなさんで楽しめる!

▲ホタノリとも呼ばれる天然の岩海苔を、女性たちが風のころ合いをみて、少しずつ手で摘み採る。厳冬の荒波に揉まれる岩場ほど良質な海苔が育つため、採取には細心の注意を必要とした。〈珠洲市・昭和40年代〉

◀豊漁を祈願する皆月日吉神社の祭礼である山王祭では、数十本の青竹に吹流しをたなびかせた舟型の曳山が巡行する。現在は海岸道路をゆっくりと進むが、かつては砂地を威勢よく曳いた。〈旧門前町・昭和40年代〉



# 思い出の詰まった『昭和』へ時間旅行してみませんか



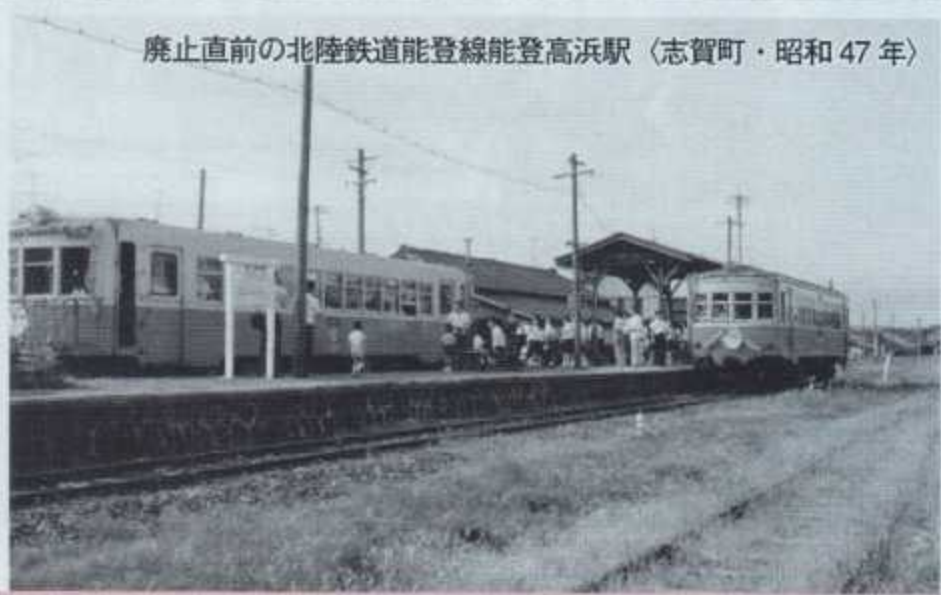
井田不動滝で水遊びをする子どもたち 〈旧鹿島町・昭和30年代〉



志雄中学校卒業記念 〈旧志雄町・昭和23年〉



宇加川上田寺観音御遷座記念 〈穴水町・昭和初期〉



廃止直前の北陸鉄道能登線能登高浜駅 〈志賀町・昭和47年〉

## 本書のおもな内容

〔昭和戦前・戦中〕  
 羽咋消防組の新式ポンプ車  
 戦時下の鳥屋町の土壌整備  
 少年相撲大会の七尾代表選手  
 北志雄尋常高等小学校卒業生  
 土田尋常高等小学校入学記念  
 針山尋常小学校の講堂にて  
 一本松公園での花見  
 熊谷町稲荷神社の秋祭り  
 産業道路工事中の小竹地域  
 重蔵神社前の愛國婦人会  
 国防婦人会西島村分会須賀班  
 上町菅原神社で出征家族の慰問  
 新聞配達する能登部国民学校児童  
 〔昭和戦後〕  
 北陸銀行能登部支店の窓口  
 風上げを楽しむ末吉の子ども  
 能登町発足を祝う仮装行列  
 円井町住民による上水道工事  
 鴨ヶ浦海岸の海水プール  
 マツダランプと子浦のラジオ店  
 飯田町中央商店街の子どもたち  
 子どもでにぎわう七尾劇場  
 青柏祭に開催されたサーカス  
 小池下山と下山間のバス開通  
 小木を訪れた旅芸人  
 高浜劇場建て替え工事  
 羽咋駅にて相撲大会選手を激励  
 養泉寺から撮影した石崎町  
 リヤカーで遊ぶ井田の子ども  
 鶴川で能登線延伸工事に励む  
 良川での耕運機操作の講習会  
 国鉄能登線宇出津駅開業  
 開業直後の能登二宮駅  
 穴水文化劇場  
 銀メダリスト山中毅選手凱旋  
 羽咋ヘルスセンターの休憩所  
 雪に埋まる正月の和倉駅  
 中居南のボラ待ち櫓  
 栗ノ保兵庫青年団  
 重蔵神社での盆踊り大会  
 西保消防団による放水披露  
 能登線宇出津―松波間の開通  
 折戸郵便局前に行く女生徒  
 能登線開通を喜ぶ野々江町  
 多くの漁船が停泊する蛸島港  
 能登町制10周年の祝賀  
 勵志館前に集うバイク青年  
 仏乗寺境内でのラジオ体操  
 松波中央通りに積まれた産米  
 愛宕山での大相撲七尾場所  
 小木港イカ釣り船の出港  
 気多大社の初詣  
 木郎地区農村集団電話開通式  
 七尾機関区  
 佐波町のフェリー乗り場  
 唐戸山相撲場での中学生相撲  
 いとはん七尾ショッピングセンター  
 活気ある輪島の朝市  
 和倉元町の七夕飾り  
 北陸鉄道能登線廃止直前の直海駅  
 おくのと号終了間近の田鶴浜駅  
 恋火駅と呼ばれる笠師保駅  
 仁江海岸の揚げ浜塩田  
 にぎわう年末の輪島朝市通り  
 徳丸婦人会で催された料理教室  
 能登島大橋有料道路開通  
 富来のくじり祭り  
 宇出津あはれ祭りの下岩屋二回  
 鶴飼住吉神社秋まつりの曳山  
 おいで祭りの巡幸  
 奉燈祭のキリコが集う堂前広場  
 奥津比咩神社の入水神事  
 良川地頭の曳山  
 小木新町の袖キリコ  
 長谷部まつりのにぎわい  
 和倉温泉がいかい祭り  
 ふるさと門前まつりのパレード  
 戦後まもない飯山小学校  
 北庄小学校運動会の親子競争  
 小木小学校恒例の相撲体験  
 鳥屋小学校の授業風景  
 浦上中学校で催された相撲大会  
 柳田中学校統合後初の卒業生  
 邑知中学校の運動部受賞祝い  
 鹿島中学校生徒が訪れた千里浜  
 ※これは収録のほんの一部です。タイトル等は変更の場合もあります。

仕様 A4判・上製本・総頁280頁 収録写真約600点 刊行記念特価9,990円(税込)

企画・制作 株式会社 **いき出版** 〒940-2116 長岡市南七日町 81-5  
 TEL0258-89-6555 FAX0258-89-6556  
<http://www.ikishuppan.co.jp>

発売元 株式会社 **石川県教科書販売所** 〒920-0981 金沢市片町 2-7-6  
 TEL076-232-9171 FAX076-232-9866  
<http://www.ishikyohan.jp/>

写真アルバム **能登半島の昭和** 冊

お名前 \_\_\_\_\_

〒 \_\_\_\_\_

ご住所 \_\_\_\_\_

電話 \_\_\_\_\_

申込書

ご予約はお電話でお気軽にどうぞ